

# 锥形裤造型结构分析

武利利, 常丽霞

(河南科技学院 服装学院, 河南 新乡 453003)

**摘要:**通过分析锥形裤造型特点,根据臀部放松量不同分为宽松型和合体紧身型。以裤子原形结构为基础,分析了裤子款型与结构要素配伍关系,并对锥形裤变款进行纸样结构分析与设计,为服装企业生产提供参考。

**关键词:** 锥形裤;造型;结构

**中图分类号:** TS 941.714.2 **文献标志码:** A **文章编号:** 2096-1928(2016)02-0187-03

## Analysis on the Shape and Structure of Tapered Trousers

WU Lili, CHANG Lixia

(College of Fashion, Henan Institute of Science and Technology, Xinxiang 453003, China)

**Abstract:** Tapered pants can be divided into loose and tight fit type depending on the amount of relaxation of hip. Based on the basic structure of pants, the relation between pants' style and structural elements has been analyzed. The patterns of the variants of tapered pants have also been analyzed and designed, which can provide guidance to apparel producing companies.

**Key words:** tapered trousers, style, structure

裤装最初是男士的专属服装,随着时代的进步和发展,裤装也成为女性必备单品,甚至在传统婚纱服饰中出现了裤装婚纱。裤子种类繁多,风格各异。随着人们对美的需求不断提高,会产生更多的款式和不同的造型。由于分类的标准不同,裤子可以分为不同种类。从外观造型上,有直筒裤(长方形)、锥形裤(倒梯形)、喇叭裤(梯形)和骑马裤(菱形)。

锥形裤最早在1977年秋冬巴黎时装周发布会上发表,1978年春夏大流行,超长尺寸的上衣与锥形裤组合穿着是当时的时尚,目前市场上流行的锥形裤可以称为是上世纪80年代流行的回归。锥形裤,是一种上宽下窄、裤管渐趋收紧的裤型,从腰部到裤脚尺寸逐渐缩小,裤脚尺寸与鞋口尺寸差不多,呈典型的圆锥形。锥形裤又称萝卜裤,得名与其形状有关,因该裤的视觉效果很像一个长圆形的萝卜,故名。

锥形裤相比于其他裤型强调臀部造型,收紧裤口,裤口尺寸较直筒裤窄,一般仅满足踝围尺寸,当

裤口围度小于踝围尺寸时,在裤子侧缝需加开衩处理。提高裤摆位置,在廓形上形成倒梯形,在结构上通常采用腰部打褶及高腰等处理方法<sup>[1]</sup>。

## 1 常规款锥形裤

裤子(见图1)原型结构是裤型结构设计中的基本纸样,取值原则是合体 and 满足人体最基本的运动需要,各结构参数值属标准配伍或者称作中性设计。根据人体日常动作,坐、蹲、上下台阶等,人体在坐姿时臀围尺寸会增加3~4 cm,即为裤子臀围基本松量<sup>[2]</sup>。利用原型法设计锥形裤结构,在裤子原型结构基础上,将前裤片挺缝线处切展开加入放量,在腰部做褶裥,锥形裤裤长通常小于标准裤长,裤长缩短到脚踝部位。在设计裤子结构时,裤子的立裆长是根据人体裆长(净尺寸)加上一定的长度(裆底松量)定出,而前后裆宽呈约1:3的比例。合体型裤子其直裆松量一般在3 cm以内,裤子款型与常用立裆深松量设计分配值如表1所示<sup>[3-5]</sup>。



图 1 裤子外观造型分类

Fig. 1 Classification of the pants appearance

表 1 裤子款型与裆部松量配伍表

Tab. 1 Compatibility table of pants style and crotch loose

款 型	立裆深松量/cm	总裆宽
贴体型	1	<0.16H*
合体型	≤3	0.16~0.17H*
宽松型	>3	0.17~0.21H*

注:H\*为净臀围。

针对女性标准体号型 160/68A,净臀围采用 90 cm,净腰围采用 68 cm。在裤子原型结构基础上,将臀围松量加大,中裆、裤脚口收窄。通常采用的结构设计方法为前片挺缝线处切展开根据挺缝线切展放量大小设计腰部褶裥的数量,褶裥量通常以 2~4 cm 为宜,如图 2 所示。

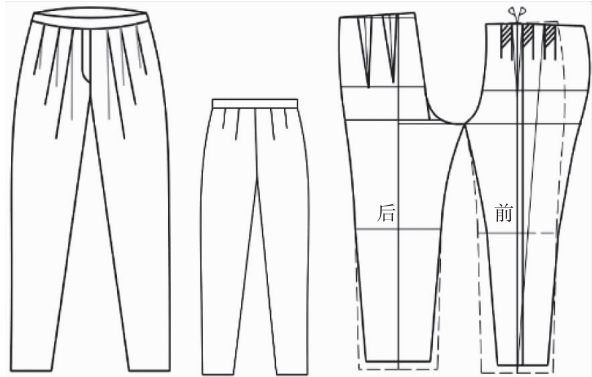


图 2 基本款锥形裤

Fig. 2 Basic tapered pants

锥形裤强调的是夸张臀部,收紧裤脚口,所以当在挺缝线切展开加入放量时,褶裥数量可以无限放大。锥形裤前片的腰部褶裥数量与臀部的放松量成正比,褶裥数量越多,放松量越大。通过在腰部增加褶裥数量来增大裤子臀围松量的方法,从人体工程学考虑,为了达到裤子穿着后,腰部服帖的穿着效果,利用切展挺缝线增加臀围松量会受到腰围尺寸限制,而不能无限增大。

2 变款锥形裤

根据现代人的生活习惯,目前市场上主要流行的锥形裤款式,一种为宽松型,通过腰部做省和褶裥增加臀部和裆部的松量,强调臀部宽松、脚口收紧的造型,哈伦裤等是这一类代表;另一种为合体紧身型,根据人体下体腿部外观形态特征呈锥形,如铅笔裤等。

2.1 宽松型

2.1.1 夸张臀部造型 裤子立裆深和总裆宽与裤子臀部松量成正比,裤子立裆越深,总裆宽越大,臀围松量越大,因此增大裤子总裆宽或加深立裆就可以达到加大臀围松量。锥形裤加大臀围松量常用的结构设计,一种是通过切展挺缝线在腰部加大褶裥数量增大臀围松量,外观形态为正面直褶;另一种是通过切展侧缝线增加松量,侧缝线切展量的大小,可以根据具体的款式而定(见图 3(a)所示)。挺缝线和侧缝线还可以同时切展开来增加臀围松量,前后裤片切展部位对称进行连裁,外观形态都为侧面垂褶。

2.1.2 夸张裆部造型 裆部宽松而悬垂下来的锥形裤造型,哈伦裤是这类裤子的代表,它被青年人和时尚达人所钟爱。哈伦裤其名称来自外来语,“哈伦”是伊斯兰语“Harem”的音译,本义指“被禁止的”,该裤原为阿拉伯国家后宫女子穿着,所以又名“伊斯兰后宫裤”。20 世纪初,经过著名服装设计师罗·波列改良的哈伦裤,具有轻松优雅的感觉,特点是裤裆宽松,有超强的垂坠感<sup>[6]</sup>。

通过切展挺缝线,增加立裆深和总裆宽,把裤子原型结构设计变化成裆部下垂的哈伦裤结构(如图 3(b)所示)。依据款式的不同,挺缝线可以全部

切展或局部切展。在切展增加裤子臀部、裆部松量的过程中,横档线和中裆线相应下降,同时裆宽相应加长,这也符合了立裆越深,裆宽越大,裤子越宽松的设计原理。

2.2 合体紧身型

根据人体腿部外形设计而成,如铅笔裤、踩脚裤、健美裤等。这类款式特点是紧身贴体,裤管由上至下紧贴腰、臀、大腿和小腿部,臀部松量少,有

时会以面料弹性伸长量代替臀部松量,裤子结构设计中少设省或不设省,常采用低腰设计。随着时尚的变化,自然腰围比以前降低了 5 cm,低腰裤的腰位在中腰裤的基础上又下降了 5 cm,由此这种类型的裤子腰部结构设计重点由腰臀差变成了处理胯臀差。在裤子原型结构基础上进行了缩短立裆深、收紧裤脚口的结构设计,使裤子裤脚口和中裆更接近人体尺寸,如图 3(c)所示<sup>[7-9]</sup>。

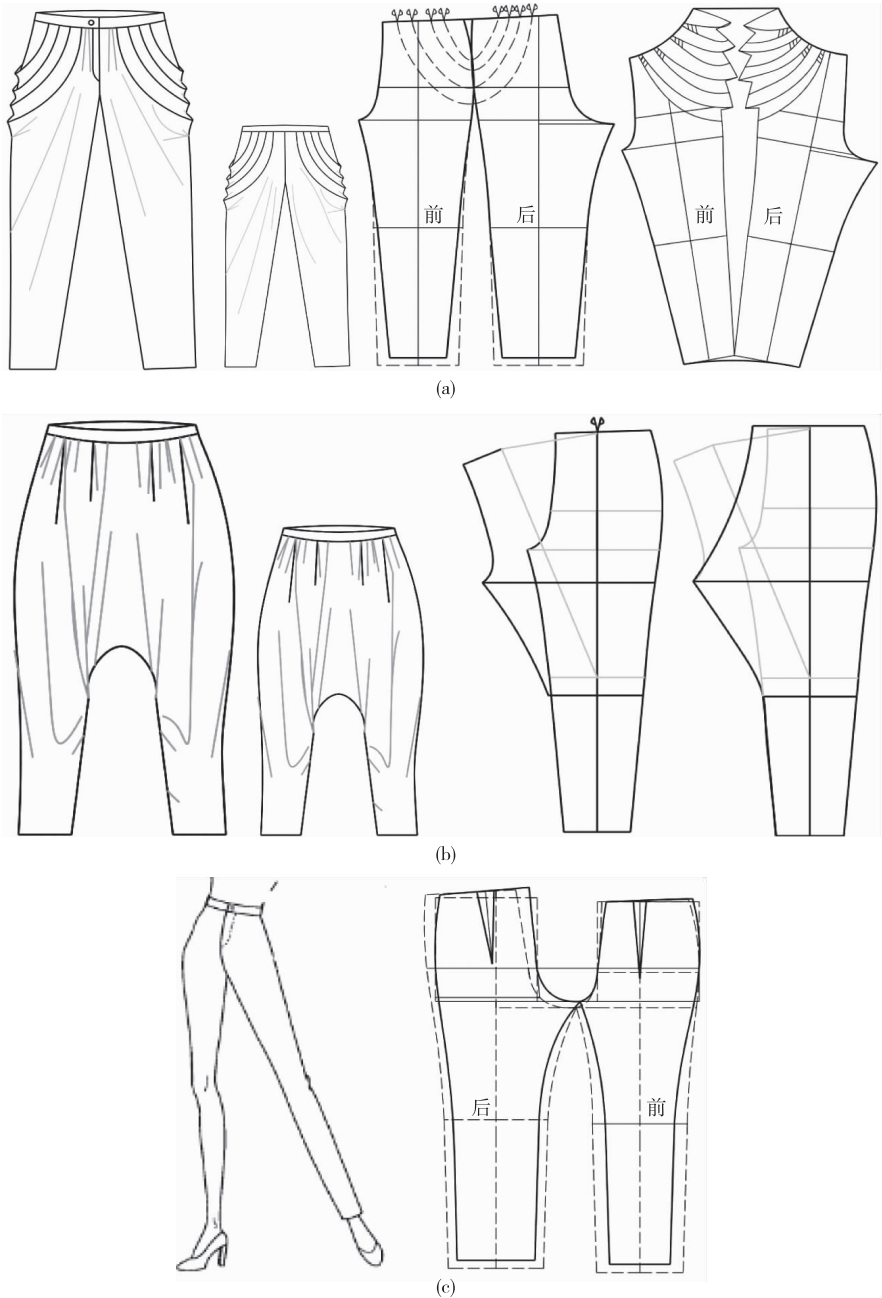


图 3 变款锥形裤  
Fig. 3 Variants of tapered pants

3 结 语

锥形裤穿着后舒适大方的特点使其再次风靡大街小巷,根据其造型特点可以分为宽松型和紧身

合体型。制作过程中,基本款锥形裤通常强调挺括、修身的造型特点,因此适用面料宜采用挺括有身骨的混纺面料或化纤面料。宽松型变款锥形裤强调垂褶造型或裆部下垂造型,制作 (下转第 199 页)